



Bénesse-lès-Dax

2023

le village où il fait bon vivre

Bienvenue à Bénésse-lès-Dax



Un village, une histoire, des valeurs.

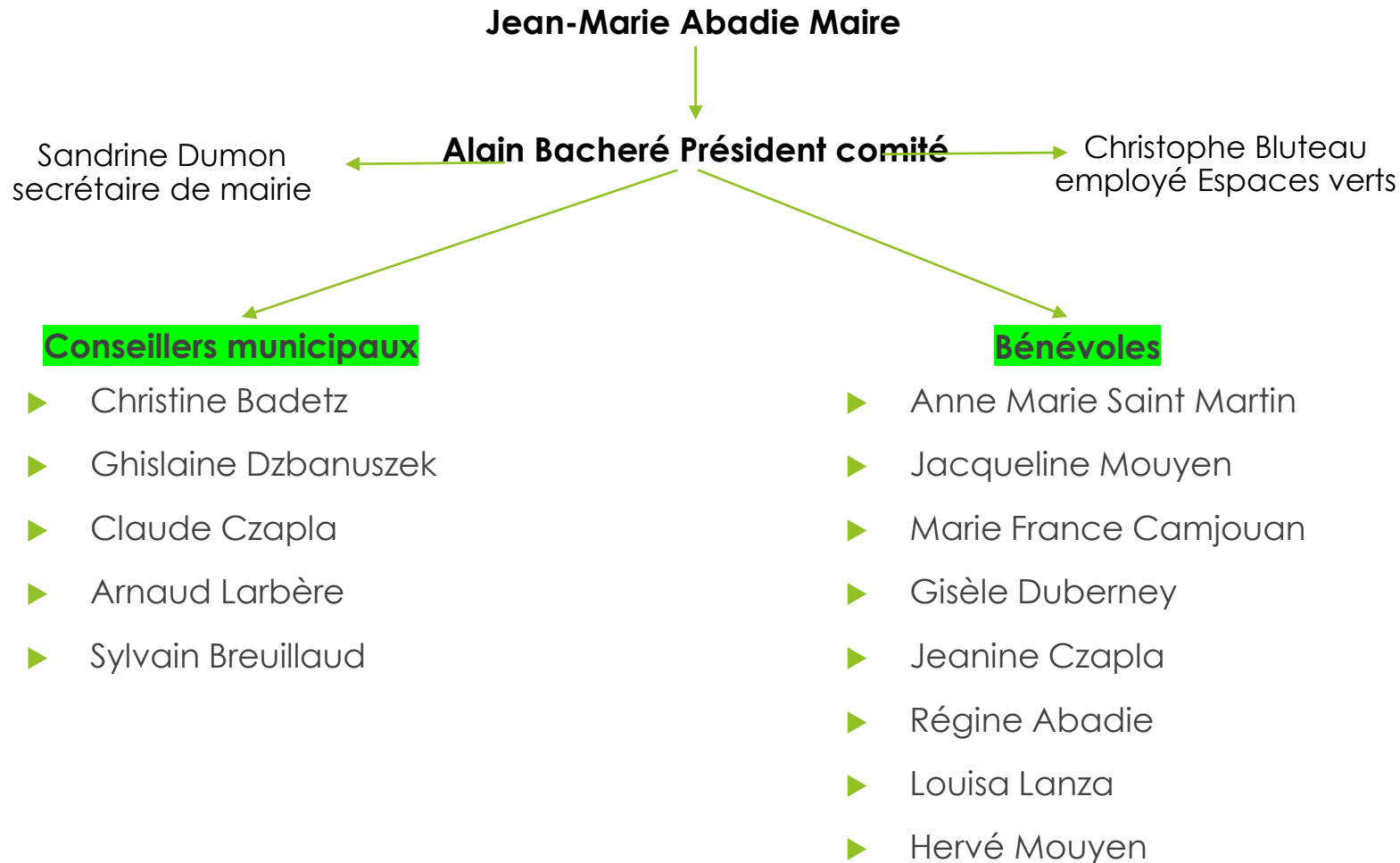
Village rural situé à 7 km au Sud de Dax qui bénéficie d'un environnement exceptionnel où le moulin à vent érigé sur une butte de 97 M domine toute la contrée avec un panorama unique sur la chaîne des Pyrénées.

Situé aux portes de la Chalosse Landaise ce territoire à vocation agricole se définit comme un authentique terroir de Terres de saveurs et de savoir-faire.

Bénésse est aussi une cité du bien vivre : active par sa vie associative, joyeuse par son esprit festif, accueillante, mais aussi bâtisseuse dans la volonté de donner la chance d'entreprendre.

C'est l'esprit village !

Organigramme Comité de fleurissement



Une dizaine de bénévoles supplémentaires rejoignent le comité de fleurissement pour la journée des plantations des fleurs annuelles qui se déroule le 3^e samedi du mois de mai. Au cours de l'année des journées sont organisées pour le désherbage manuel ce qui mobilise les bénévoles environ 5 journées par an.

BTSA Aménagement Paysagers

Lycée Dax-Oeyreluy 2020



Sujet de l'épreuve

- ▶ Sollicitation pour deux projets de végétalisation d'espaces publics de la commune de Benesse les Dax (600 habitants environ). Cette commune rurale est située au Sud du département et de Dax.
- ▶ Propositions d'aménagements
- ▶ Choix des végétaux

Plantations 2022

- Les bénévoles au travail pour les plantations suite au choix de la proposition d'aménagement des BTSA





Concours des maisons fleuries



Bénesse en photos



Parc du côté mairie



Côté Eglise



Auguste Duhau



Giratoire



Massif rosiers



Visite du 5 août 2015



Abords Mairie



Mairie

- ▶ Entrée Mairie avec espaces fleuris qui matérialisent l'escalier

Moulin à vent



► Juché sur une colline de 97 m, le panorama à 320° qu'il offre est unique. On découvre les quatre coins de l'horizon, les vallées du Luy, de l'Adour, les forêts du Marensin, la Chalosse, et une magnifique vue sur la chaîne des Pyrénées, du Pic du midi de Bigorre à la montagne de la Rhune.

► 2015-2018 restauration de l'ancien moulin à vent datant du XVIII^e siècle.

► Unique dans les Landes il fait revivre le patrimoine vivant meunier.

► Partenariat avec l'association les "Ailes Bénessoises"

Fontaine Dupéré

La fontaine Dupéré dite « Fontaine salée »

Le mystère entoure cette petite fontaine aux eaux, dit-on, magiques ; elles auraient des vertus médicinales. Située en Pays Dacquois, à la limite des communes de Saint-Pandelon, de Saugnac et Bénesse Lès Dax, elle est située à 500 mètres de la route entre Dax et Peyrehorade, connue pour être un chemin emprunté par les Pelerins venant de Tours à destination de Saint-Jacques de Compostelle.

Cette fontaine, à la forme originale et unique, abrite une source salée et sulfurée aux propriétés diurétiques et purgatives. Si les anciens se rappellent l'avoir fréquentée pour leurs besoins propres, ils ignorent tout de son édification. Construite en terre cuite, avec des briques barreaux, très certainement faites d'une argile locale, il est possible qu'elle ait été réalisée dans les années 1850.

En cours de réflexion pour aménagement naturel.

